



fiche TECHNIQUE



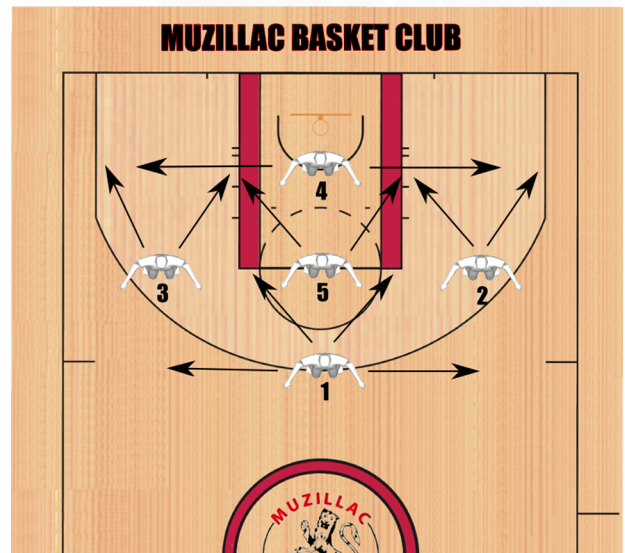
DEFENSE DE ZONE 1-3-1

Cette défense a pour objectif d'augmenter l'agressivité défensive, obligeant l'attaque à modifier son comportement.

Elle permet de rehausser le rythme du match, en intégrant les prises à deux (fig.2) et en cherchant de rapides récupérations.

La zone 1-3-1 devra être utilisée de façon à surprendre l'attaque. (après un arrêt de jeu, temps mort ou lancer-franc) Elle devra être ponctuelle de peur que l'attaque s'y adapte rapidement.

Pour qu'elle soit efficace, cette défense nécessite d'avoir des joueurs rapides, résistants et intelligents (ça c'est déjà moins probable !!!!)



Placement de base (fig.1)

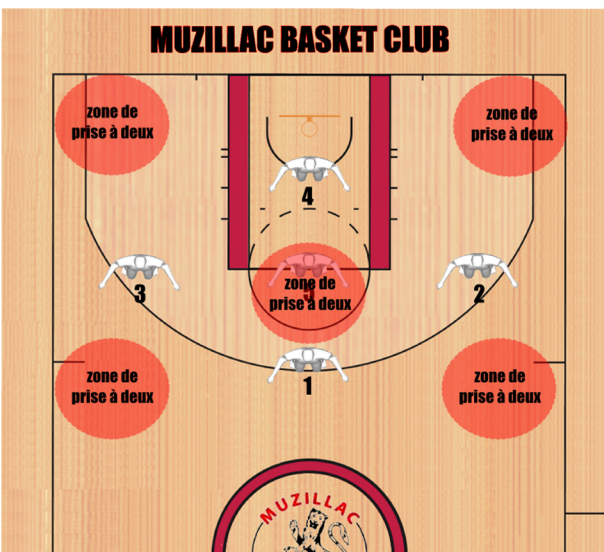
Sur le placement de base (fig.3), le joueur n°1 devra, dans un premier temps, orienter le porteur de balle vers son coéquipier n°2 ou 3 pour une prise à deux éventuelle. Les joueurs peuvent feinter la prise à deux pour arrêter le dribble du porteur de balle et ainsi intensifier la défense sur les autres joueurs. La prise à deux avec le n°5 sur passe en poste haut doit être systématique.

Le n°5 gère le poste haut.

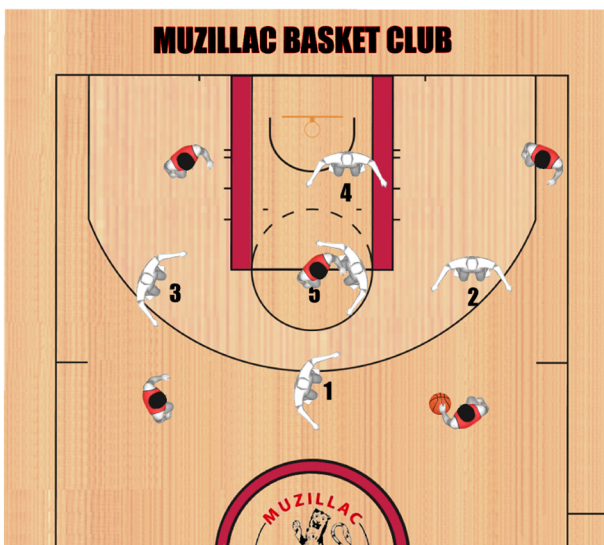
Le n°2 aura la possibilité de prendre à deux le porteur de balle ou bien couper la ligne de passe avec le corner. Il doit également anticiper la passe dans le corner pour une prise à deux avec le n°4.

Le n°4 devra gérer la ligne de fond, être le premier à anticiper dans le corner pour une prise à deux avec le n°2 (ou 3) Il doit également anticiper la passe longue, au-dessus de la défense.

Le n°3 anticipera les interceptions vers le bas ou le haut.



Zonage des prises à deux (fig.2)



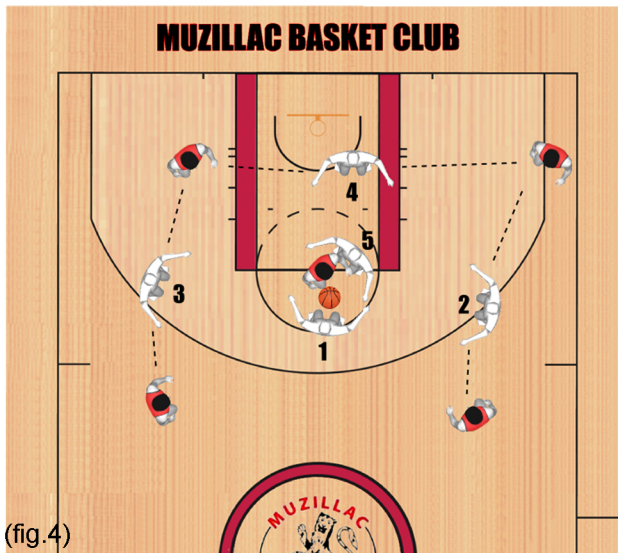
Mise en situation (fig.3)



fiche TECHNIQUE

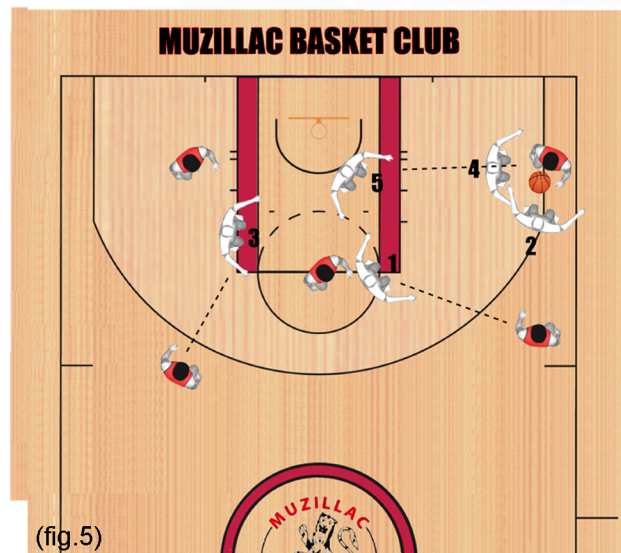


DEFENSE DE ZONE 1-3-1



(fig.4)

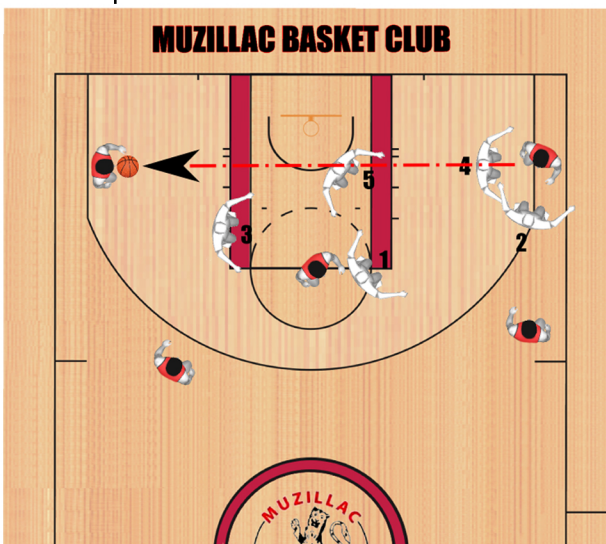
Dans la configuration de la fig.4, le ballon est au poste haut: les défenseurs n°1 et 5 mettent en place une prise à deux. Les autres défenseurs sont en alerte et tenteront de couper les lignes de passes possibles.



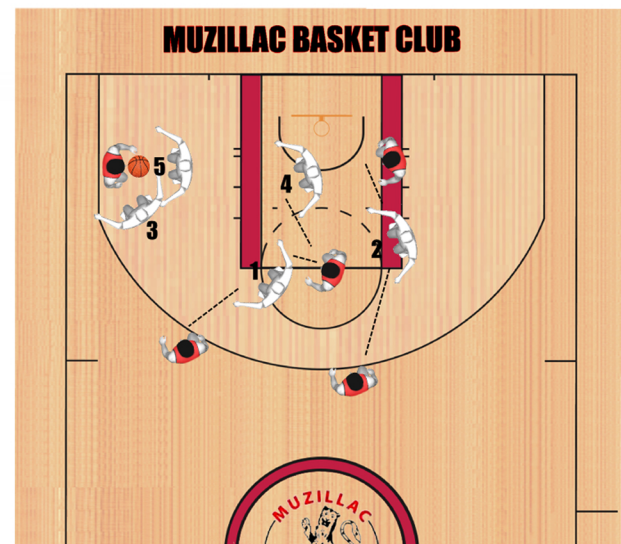
(fig.5)

Si le ballon va dans l'un des corners, les n°4 et n°2 (ou 3 suivant le côté) anticiperont la passe pour une prise à deux. Ce déplacement sera systématique pour le n°4. Si les n°2 ou 3 sont un peu en retard, ils se placeront dans la ligne passe. Pendant ce temps, n°1 gèrera le poste haut, n°5 glissera vers le poste bas et n°3 descendra également pour couvrir l'autre moitié de terrain.

Si l'attaquant a la possibilité de renverser le jeu à l'opposée fig.6(ce qui devrait être compliqué si la pression défensive est bien menée) alors fig.6, n°5 (ou n°3 dans le pire des cas ou les deux) viendront sur le porteur du ballon. N°1 continue à gérer le poste haut et la ligne à 3pts, n°4 remplace le n°5 dans la raquette, n°2 sera attentif sur le quart-terrain.



(fig.6)



(fig.7)